

BANCA POPOLARE DI SONDRIO

Associazione Nazionale Disabili Italiani - ANDI

Offerta Prodotti e Servizi

Condizioni riservate agli Associati



Condizioni aggiornate a ottobre 2023

Offerta valida fino al 31 dicembre 2024, salvo proroga



www.popso.it

Banca Popolare di Sondrio

FONDATA NEL 1871

IL GRUPPO BANCARIO AL CENTRO DELLE ALPI

Offerta Prodotti e Servizi

Aderenti all'Associazione Nazionale Disabili Italiani A.N.D.I.

Conto Corrente

Conto **MULTIplus** è un conto corrente **tutto incluso** che offre una combinazione di servizi ad un canone mensile che si modula in base ai prodotti attivati e si riduce o azzerava attraverso i bonus.



Principali condizioni economiche:

Canone mensile	€ 5,00
Bonus età inferiore ai 27 anni *	- € 4,00 (cumulabile col bonus azionista)
Bonus accreditato stipendio/pensione	- € 1,00 (non cumulabile col bonus età).
Bonus azionista Banca Popolare di Sondrio **	- € 1,00 (cumulabile col bonus età o stipendio/pensione)
Numero di operazioni incluse nel canone mensile	10 operazioni al mese.
Oltre le 10 operazioni nel mese ***	+ € 2,00 euro, in aggiunta al canone base.
Tasso creditore annuo nominale	non inferiore allo 0,001%.
Periodicità di liquidazione degli interessi	Annuale.
Spese per operazione, conteggio interessi e competenze	€ 0,00
Spese per invio comunicazioni in modalità telematica	€ 0,00
Spese per invio comunicazioni in modalità cartacea	€ 1,15
Canone annuo carta di debito internazionale:	€ 0,00 per la prima carta. Per ogni carta successiva € 1,00 al mese in aggiunta al canone base.
<ul style="list-style-type: none">• Nexi Debit Consumer (Circuito VISA o Mastercard)	Prelevamenti da ATM della banca: gratuiti. Prelevamenti da ATM di altre banche: Area euro € 2,00 Area extra euro € 3,50
Canone mensile carta di credito (Carta Nexi Base) Disponibile su circuito Visa o MasterCard	€ 2,80 al mese in aggiunta al canone base.

(*) **Bonus età inferiore ai 27 anni:** in caso di cointestazione, entrambi i cointestatari dovranno avere età inferiore ai 27 anni.

(**) **Bonus azionista Banca Popolare di Sondrio:** il bonus è applicato se, al momento dell'addebito del canone, il titolare o i titolari in cointestazione posseggono cumulativamente almeno 100 azioni di Banca Popolare di Sondrio, depositate presso la Banca stessa.

(***) **Oltre le 10 operazioni nel mese:** nel conteggio delle 10 operazioni mensili sono incluse tutte le tipologie di operazioni, salvo quelle escluse previste da Foglio Informativo (es. competenze, commissioni, imposte, pagamenti tramite carte di debito/credito).

Condizioni riservate agli **Aderenti all'Associazione Nazionale Disabili Italiani A.N.D.I.** e disponibili presso tutte le filiali territoriali della Banca Popolare di Sondrio. Le condizioni economiche potranno variare in base all'andamento dei mercati finanziari. **Offerta valida fino al 31/12/2024, salvo proroga.**



www.popso.it

Banca Popolare di Sondrio

FONDATA NEL 1871

Condizioni aggiornate a ottobre 2023

Offerta Prodotti e Servizi

Aderenti all'Associazione Nazionale Disabili Italiani A.N.D.I.

Conto Corrente

Internet Banking	Accesso gratuito a SCRIGNO Internet Banking.
Commissione per bonifico telematico area SEPA, tramite SCRIGNO Internet Banking	€ 0,40
Commissione per bonifico telematico verso conti della banca, tramite SCRIGNO Internet Banking	€ 0,00
Bonifici allo sportello verso altri istituti area SEPA	€ 2,50
Addebito permanente SDD utenze/onlus	€ 0,00
Addebito permanente SDD commerciali e finanziari	€ 0,40
Affidamento di conto corrente	Importo dell'affidamento e tasso applicato in base al profilo di rischio.

La concessione di affidamento è soggetta a valutazione ed approvazione da parte della Banca.

Nuova piattaforma, responsive per tablet e mobile.

Trading On Line	TOL Delayed	TOL Real Time Italia PUSH	TOL Real Time Italia PLUS
Canone semestrale	Gratuito	€ 9,00	€ 12,00
Commissione su tutti gli strumenti finanziari negoziati in Mercati italiani	1,85 per mille con un minimo di € 6,00	1,85 per mille con un minimo di € 6,00	1,85 per mille con un minimo di € 6,00
Commissione su titoli azionari negoziati in Mercati esteri	Negoziazione non permessa	1,85 per mille con un minimo di € 20,00	1,85 per mille con un minimo di € 20,00
Spese fisse per eseguito	€ 3,00	€ 3,00	€ 3,00

Prodotti e servizi a valore aggiunto collegati ai conti correnti di Banca Popolare di Sondrio e disponibili tramite la nuova versione SCRIGNO Internet Banking:

Servizi di pagamento	F24 – MAV – Bollettini postali - Utenze CBILL – Pagamento Spontaneo – Bollette entrate patrimoniali – Pago PA – Bolli Auto.
SCRIGNOapp	È l'applicazione per sistemi operativi iOS oppure Android che consente di operare direttamente dal proprio smartphone o tablet.
Instant payment	Il servizio prevede la possibilità di inviare/ricevere bonifici istantanei, ovvero sia bonifici SEPA caratterizzati dall'accredito/addebito in tempo reale, tipicamente entro 10 secondi, in qualsiasi giorno dell'anno, 24 ore su 24.
MyBank	MyBank è il servizio europeo di pagamento basato su conto corrente che consente di effettuare acquisti on line di beni e servizi presso gli esercenti convenzionati.

Condizioni riservate agli **Aderenti all'Associazione Nazionale Disabili Italiani A.N.D.I.** e disponibili presso tutte le filiali territoriali della Banca Popolare di Sondrio. Le condizioni economiche potranno variare in base all'andamento dei mercati finanziari. **Offerta valida fino al 31/12/2024, salvo proroga.**



www.popso.it

Banca Popolare di Sondrio

FONDATA NEL 1871

Condizioni aggiornate a ottobre 2023

Offerta Prodotti e Servizi

Aderenti all'Associazione Nazionale Disabili Italiani A.N.D.I.

Prestiti

Beneficiari	Aderenti all'Associazione Nazionale Disabili Italiani A.N.D.I.
Finalità	Qualsiasi spesa connessa all'acquisto di beni o servizi che possano migliorare l'autonomia delle persone con disabilità e facilitarne l'autosufficienza.
Documentazione richiesta	Preventivo delle spese da sostenere.
Modalità di richiesta	Presso tutte le Filiali di Banca Popolare di Sondrio.
Importo massimo finanziabile, commisurato al profilo di rischio e al reddito del richiedente.	€ 20.000,00
Durata del finanziamento	da 18 a 60 mesi.
Periodicità delle rate	Mensile.
Parametro tasso fisso	IRS di periodo.
Spread	4,00
Spese di istruttoria	€ 0,00
Spese incasso rata	€ 3,00
Imposta sostitutiva	Secondo normativa vigente.
Spese per comunicazione annua	€ 1,15
Estinzione anticipata totale o parziale	commissione dell'1,00% sul debito anticipatamente rimborsato.

Esempio Rappresentativo

(Esempio elaborato il 4 ottobre 2023)

Importo totale del credito concesso pari a € 20.000,00, rimborsabile in 60 rate mensili di € 404,23 TAN 7,55% e **TAEG 8,28%**. Il TAEG include: costi di istruttoria (€ 0,00), spese di incasso per ciascuna rata (€ 3,00), spese per ciascuna comunicazione annua (€ 1,15) e l'imposta sostitutiva 0,25% (€ 50,00), per un importo totale dovuto (importo totale del credito + costo totale del credito) di € 24.309,88.

La concessione del finanziamento è soggetta a valutazione ed approvazione da parte della Banca.

Condizioni riservate agli **Aderenti all'Associazione Nazionale Disabili Italiani A.N.D.I.** e disponibili presso tutte le filiali territoriali della Banca Popolare di Sondrio. Le condizioni economiche potranno variare in base all'andamento dei mercati finanziari. **Offerta valida fino al 31/12/2024, salvo proroga.**



www.popso.it

Banca Popolare di Sondrio

FONDATA NEL 1871

Condizioni aggiornate a ottobre 2023

Offerta Prodotti e Servizi

Aderenti all'Associazione Nazionale Disabili Italiani A.N.D.I.

Mutui Ipotecari

Beneficiari	Aderenti all'Associazione Nazionale Disabili Italiani A.N.D.I.
Modalità di richiesta	Presso tutte le Filiali di Banca Popolare di Sondrio.
Durata	5 – 10 – 15 -20 anni 25 anni solo per il tasso variabile e per acquisto abitazione principale.
Finalità	Acquisto, costruzione, ristrutturazione di immobili e per esigenze finanziarie.
Importo massimo finanziabile	Fino a € 300.000,00 e non superiore all'80% del valore dell'immobile oggetto del finanziamento.
Garanzie richieste	Ipoteca di grado anche successivo al primo, qualora l'immobile presenti un valore capiente.
Assicurazione	È richiesta la stipula di una polizza incendio e scoppio a cura e a carico della parte finanziata.
Parametro	Euribor puntuale a 1/3 mesi per il tasso variabile. IRS di periodo per il tasso fisso.
Spread	in funzione di durata, LTV e soggetti a revisione mensile in base all'andamento dei mercati finanziari.
Tasso minimo:	Pari allo spread.
Spese di istruttoria	€ 400,00
Rate:	Mensili e Trimestrali.
Spese incasso rata	€ 2,00
Spese di perizia	€ 200,00 + iva a carico della parte mutuataria.
Spese notarili:	A carico della parte mutuataria.
Spese per comunicazioni annuali:	€ 1,15
Estinzione anticipata totale o parziale:	commissione dell'1,00% sul debito anticipatamente rimborsato salvo quanto previsto dalla legge n. 40/2007.

Condizioni riservate agli **Aderenti all'Associazione Nazionale Disabili Italiani A.N.D.I.** e disponibili presso tutte le filiali territoriali della Banca Popolare di Sondrio. Le condizioni economiche potranno variare in base all'andamento dei mercati finanziari. **Offerta valida fino al 31/12/2024, salvo proroga.**



www.popso.it

Banca Popolare di Sondrio

FONDATA NEL 1871

Condizioni aggiornate a ottobre 2023

Informazioni pubblicitarie con finalità promozionali. Per le condizioni contrattuali si rinvia al documento denominato "Mutuo casa - Informazioni generali sul credito immobiliare offerto a consumatori" disponibile presso le nostre dipendenze e sul sito internet www.popso.it

Offerta Prodotti e Servizi

Aderenti all'Associazione Nazionale Disabili Italiani A.N.D.I.

Mutui Ipotecari

Tasso Variabile: Euribor di periodo aumentato dello spread in funzione dell'LTV.

Durata	Spread per LTV tra 50% e 80%	Spread per LTV massimo 50%
5 anni	1,05	0,85
10 anni	1,05	0,85
15 anni	1,15	0,95
20 anni	1,20	1,00
25 anni	1,30	1,10

Tasso Fisso: IRS di periodo aumentato dello spread in funzione dell'LTV.

Durata	Spread per LTV tra 50% e 80%	Spread per LTV massimo 50%
5 anni	1,10	0,85
10 anni	1,10	0,85
15 anni	1,20	0,95
20 anni	1,30	1,05

Esempi rappresentativi:

(Esempi elaborati il 4 ottobre 2023)

Mutuo a tasso variabile (25 anni LTV tra 50% e 80% - EURIBOR 1 mese + 1,30% - tasso minimo pari allo spread). Importo totale del credito concesso pari a euro 150.000,00 rimborsabile in 300 rate mensili, prima rata euro 892,04, TAN 5,15% e **TAEG 5,49%**. Il TAEG include: perizia (€ 244,00), premio annuo polizza incendio e scoppio* (€ 50,00), spese di istruttoria (€ 400,00), spese incasso per ciascuna rata (€ 2,00), spese per comunicazione annua (€1,15) e l'imposta sostitutiva (€ 375,00), per un importo totale dovuto (importo totale del credito + costo totale del credito) di € 271.499,76.

Mutuo a tasso fisso (20 anni LTV massimo 50% - IRS + 1,05%) Importo totale del credito concesso pari a € 100.000,00 rimborsabile in 240 rate mensili di € 635,19, TAN 4,51% e **TAEG 4,84%**. Il TAEG include: perizia (€ 244,00), premio annuo polizza incendio e scoppio* (€ 50,00), spese di istruttoria (€ 400,00), spese incasso per ciascuna rata (€ 2,00), spese per comunicazione annua (€1,15) e l'imposta sostitutiva (€ 250,00), per un importo totale dovuto (importo totale del credito + costo totale del credito) di €154.362,34.

* importo del premio ricavato per stima sulla base delle tariffe applicate sulle polizze della specie.

La concessione del finanziamento è soggetta a valutazione ed approvazione della Banca.

Condizioni riservate agli **Aderenti all'Associazione Nazionale Disabili Italiani A.N.D.I.** e disponibili presso tutte le filiali territoriali della Banca Popolare di Sondrio. Le condizioni economiche potranno variare in base all'andamento dei mercati finanziari. **Offerta valida fino al 31/12/2024, salvo proroga.**



www.popso.it

Banca Popolare di Sondrio

FONDATA NEL 1871

Condizioni aggiornate a ottobre 2023

Offerta Prodotti e Servizi

Aderenti all'Associazione Nazionale Disabili Italiani A.N.D.I.

Altri Prodotti e Servizi

Coperture Assicurative

Banca Popolare di Sondrio offre alla propria clientela le migliori soluzioni assicurative studiate da **Arca Vita** per rispondere alle esigenze di investimento e risparmio. Inoltre, propone le complete e flessibili coperture realizzate da **Arca Assicurazioni** e **UniSalute** per l'auto, la casa, la famiglia e la salute.

Le nostre filiali sono a disposizione per qualsiasi informazione e approfondimento sull'offerta assicurativa. Sul sito www.arcassicura.com sono pubblicati i Set Informativi dei prodotti in collocamento, da leggere prima della sottoscrizione.



Arca Previdenza Fondo Pensione Aperto

Banca Popolare di Sondrio mette a disposizione il servizio di **Arca Previdenza**, il primo Fondo Pensione Aperto in Italia per patrimonio con oltre 180.000 aderenti. Arca Previdenza offre 4 linee di investimento tutte diversificate in base alla propensione al rischio e al numero di anni mancanti al pensionamento, gestibili anche in multicontribuzione, in funzione delle specifiche esigenze di ogni aderente.



Prima dell'adesione leggere la sezione I della Nota informativa "informazioni chiave per l'aderente". Il fondo pensione Arca Previdenza è autorizzato dalla Commissione di Vigilanza sui Fondi Pensione (COVIP) ai sensi del D.Lgs del 5 dicembre 2005, n. 252 ed iscritto all'Albo con il numero 26.

Condizioni riservate agli **Aderenti all'Associazione Nazionale Disabili Italiani A.N.D.I.** e disponibili presso tutte le filiali territoriali della Banca Popolare di Sondrio. Le condizioni economiche potranno variare in base all'andamento dei mercati finanziari. **Offerta valida fino al 31/12/2024, salvo proroga.**



www.popso.it

Banca Popolare di Sondrio

FONDATA NEL 1871

Condizioni aggiornate a ottobre 2023

Offerta Prodotti e Servizi

Aderenti all'Associazione Nazionale Disabili Italiani A.N.D.I.

Altri Prodotti e Servizi

Consulenza di Portafoglio

La **Consulenza di Portafoglio** è un servizio che la Banca Popolare di Sondrio offre ai propri clienti ai quali fornisce consigli di investimento personalizzati e adeguati al loro profilo di rischio, in un'ottica di diversificazione del portafoglio finanziario.

La finalità del servizio di Consulenza di Portafoglio è quella di migliorare il supporto alla clientela nel delicato settore degli investimenti, in un contesto di mercati finanziari sempre più complessi che richiedono un'attenta gestione dei rischi, ma anche una costante ricerca delle possibili opportunità.



La Consulenza di Portafoglio è un servizio gratuito.

Prestiti Sostenibili linea NEXT

Banca Popolare di Sondrio è impegnata da sempre a favorire uno sviluppo economico sostenibile nelle Comunità in cui opera. In quest'ottica sono stati realizzati dei finanziamenti per supportare la clientela che desidera intraprendere un percorso verso una transizione energetica ed ecologica al fine di ridurre la propria impronta carbonica.

Il finanziamento di Banca Popolare di Sondrio **POPSO Mobilità Sostenibile** è dedicato a tutti coloro che desiderano ridurre i propri impatti ambientali, adottando modalità di trasporto a ridotte/zero emissioni.



Il finanziamento di Banca Popolare di Sondrio **Energia Green** è dedicato a tutti coloro che desiderano ridurre i propri consumi energetici e, di conseguenza, i propri impatti ambientali.

Condizioni riservate agli **Aderenti all'Associazione Nazionale Disabili Italiani A.N.D.I.** e disponibili presso tutte le filiali territoriali della Banca Popolare di Sondrio. Le condizioni economiche potranno variare in base all'andamento dei mercati finanziari. **Offerta valida fino al 31/12/2024, salvo proroga.**



www.popso.it

Banca Popolare di Sondrio

FONDATA NEL 1871

Condizioni aggiornate a ottobre 2023

Offerta Prodotti e Servizi

Aderenti all'Associazione Nazionale Disabili Italiani A.N.D.I.

Altri Prodotti e Servizi

Polizza **viaggio easy**

Attraverso **SCRIGNO Internet Banking** i nostri Clienti possono richiedere **viaggio easy** una polizza assicurativa completa, personalizzabile e semplice da sottoscrivere che permette di partire tranquilli per qualsiasi destinazione, in Italia o all'estero.



Carta +ma

È una **carta prepagata ricaricabile con IBAN** che permette di effettuare pagamenti o prelievi in Italia e all'Estero, nonché di effettuare alcune operazioni tipiche di un conto corrente:

- accreditare lo stipendio;
- ricevere e disporre bonifici;
- ricaricare il telefono cellulare;
- domiciliare le utenze.
- Carta +ma è richiedibile **al compimento dei 14 anni**.



Costo di rilascio una tantum € 6,00

Canone mensile € 1,00 per titolari con età pari o superiore a 25 anni.

Canone mensile € 0,00 per titolari con età inferiore a 25 anni.

Condizioni riservate agli **Aderenti all'Associazione Nazionale Disabili Italiani A.N.D.I.** e disponibili presso tutte le filiali territoriali della Banca Popolare di Sondrio. Le condizioni economiche potranno variare in base all'andamento dei mercati finanziari. **Offerta valida fino al 31/12/2024, salvo proroga.**



www.popso.it

Banca Popolare di Sondrio

FONDATA NEL 1871

Condizioni aggiornate a ottobre 2023

IL GRUPPO BANCARIO AL CENTRO DELLE ALPI

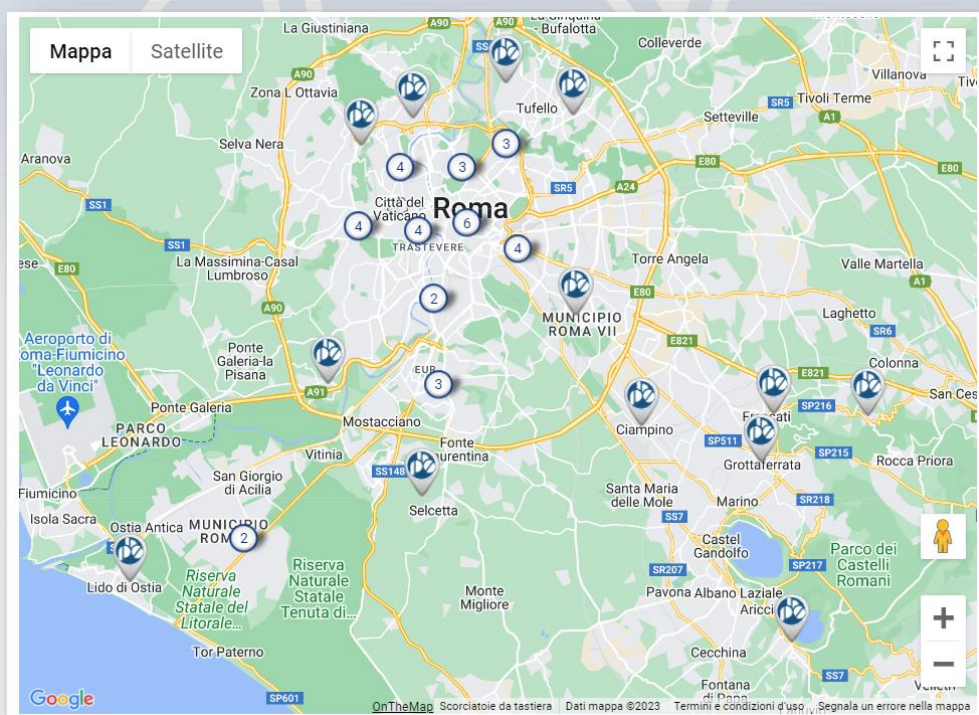
BANCA POPOLARE DI SONDRIO

INFORMAZIONI E CONTATTI

Banca Popolare di Sondrio è sin dalla fondazione, avvenuta in Valtellina nel 1871, al servizio dei territori in cui opera.

Le nostre dipendenze sono a disposizione per valutare qualsiasi ulteriore Vostra necessità, riservando condizioni di favore.

Per conoscere la distribuzione geografica delle nostre dipendenze inquadrare il codice QR o cliccare sui link di ricerca sottostanti. Siamo presenti in **Lazio (Provincia di Roma), Lombardia, Piemonte, Valle d'Aosta, Emilia Romagna, Liguria, Veneto e Trentino Alto Adige.**



Filiali Banca
Ricerca delle filiali
tramite geolocalizzazione



Banca Popolare di Sondrio società per azioni

Sede sociale e direzione generale: I - 23100 Sondrio SO - Piazza Garibaldi 16

Codice fiscale e partita IVA: 00053810149

E-mail: info@popso.it

Fogli informativi: www.popso.it



www.popso.it

Banca Popolare di Sondrio

FONDATA NEL 1871